

НОВОСТИ

Citect Historian Technical Overview - подробно о новой версии Citect Historian

Выпущена брошюра Citect Historian Technical Overview - развернутое описание возможностей новейшей версии Citect Historian V4.3 (на английском языке).

Брошюра хорошо иллюстрирована и дает полное представление о функционале и особенностях этого популярного продукта. Загрузить брошюру можно [на сайте](#)

Новый адрес официального веб-сайта ПО Citect

С 1 февраля 2012 года официальный веб-сайт ПО Citect www.citect.com сменил адрес, отныне он находится на <http://www.citect.schneider-electric.com>

Пароли доступа на старый адрес будут действовать и на новом. Официальный веб-сайт ПО Citect является полезным источником маркетинговой и технической информации, связанной с продуктами CitectSCADA, CitectFacilities и CitectHistorian. Также на веб-сайте находятся ссылки для загрузки новейших версий программного обеспечения всех продуктов Citect и обновления доступных драйверов.



Компания «РТСофт» приглашает на семинар «Программные продукты CitectSCADA и аппаратные решения Kontron для систем автоматизации производств и объектов инфраструктуры».

Семинар состоится:

- 5 апреля 2012 года в г. Москве
- 25 апреля 2012 года в г. Красноярске.

В программе семинара:

- особенности и преимущества ПО CitectSCADA – основной функционал и нововведения версии 7.20;
- расширенные возможности CitectHistorian версии 4.30, надежного средства управления архивными данными предприятия;
- представление примеров внедрений решений на базе ПО Citect на предприятиях и объектах инфраструктуры в России и в мире;
- демонстрация интеграции ПО Citect с системой видеонаблюдения;
- обзор новинок KerServerEx, объединяющего CitectSCADA и OPC от Kerware;
- обзор аппаратных решений Kontron для автоматизации производства и сервисов по их разработке под индивидуальные требования заказчиков.

Участие в семинаре бесплатное.

Место проведения:

5 апреля: г. Москва, Инженерный дом «РТСофт» (ул. Верхняя Первомайская, д. 51);

25 апреля: г. Красноярск, гостиница «Красноярск», конференц-зал «Бирюса» (ул. Урицкого, д. 94).

Начало семинара в **10:00**.

Зарегистрироваться на семинар можно заполнив [анкету](#) на веб-сайте www.rtsoft.ru

Интеграция видеокамер Pelco и Citect SCADA



Компания **Pelco by Schneider Electric** уже многие годы является ведущим производителем полного спектра современного оборудования систем видеонаблюдения, используемых в системах безопасности и в системах технологического телевидения различного уровня сложности.

Применение IP-камер Pelco позволяет отображать видео в режиме реального времени внутри приложения Citect SCADA. Реализация на клиентском приложении SCADA обеспечивает возможность удаленного мониторинга.

Для крупномасштабных применений включение различных защитных функций в общее управление системой дает особые преимущества. Так, незаконное проникновение на объект отобразит видеосигнал с места нарушения на рабочей станции оператора. В заданных аварийных ситуациях камеры легко переключатся на проблемные места, чтобы облегчить оператору оценку ситуации.

Преимущества использования камер Pelco в составе Citect SCADA:

- удобство отображения видеоизображения непосредственно на мониторах SCADA системы;
- простые в настройке управляющие функции – такие, как Панорамирование, Вертикальное перемещение, Масштаб, Контрастность и др. – увеличивают эффективность наблюдения;
- дополнительные опции, такие как всплывающие окна для определения движения/вторжения и связывания событий;
- полоса пропускания видеоизображения (килобайтов в секунду) может быть установлена на нескольких уровнях.

Интегрирование видео в CitectSCADA облегчает своевременную и непосредственную оценку ситуации. Привязка к данным технологического процесса позволяет оператору оценить видеоматериал «до» и «после» события, что является отличным подспорьем для анализа произошедшего. Фактически, это создает дополнительный уровень защиты, который повышает безопасность и управляемость систем, особенно на удаленных объектах.



Как создать SCADA-приложение с камерой Pelco

Для интеграции камер Pelco разработчики ПО Citect включили в состав функционала SCADA специальный инструмент Pelco Viewer ActiveX Control, который позволяет получить доступ и управление камерами Pelco типов RTP и RTSP посредством стандартных Microsoft ActiveX Controls. В результате Pelco камера становится полностью доступной в среде исполнения (Runtime) Citect SCADA.

Вопросы интеграции досконально изложены в следующих руководствах:

- Pelco Camera and SCADA Integration Quick Start Guide;
- Pelco Viewer ActiveX Control How-To Guide.

Обратитесь к сотрудникам «РТСофт» для получения более подробной информации.



ВНЕДРЕНИЕ

Музей современного искусства г. Турин (Италия)

Турин, один из крупнейших городов Италии, известен у нас, прежде всего, как центр итальянского автопрома (благодаря заводам концерна «Фиат») и футбола (здесь базируется лучший клуб страны «Ювентус»). Однако и с культурной точки зрения этот заметный еще с античности город представляет несомненный интерес для современных туристов. В 1863 г. Турин, бывший тогда первой столицей объединенной Италии, стал также первым городом страны, где был открыт музей современного искусства. Столь солидный возраст не прошел для музея бесследно – здание серьезно пострадало во время войны, претерпело несколько значительных расширений и реконструкций, прежде чем обрело в середине 90-х свой нынешний вид.

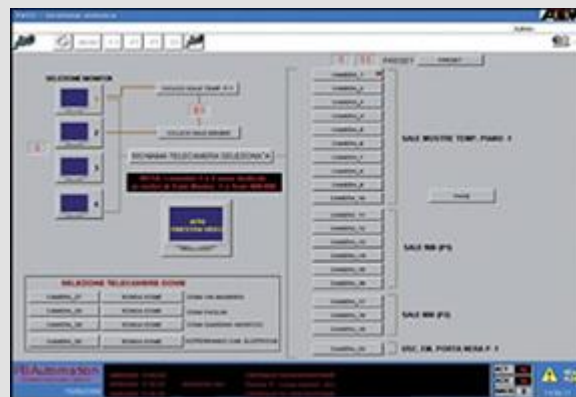


Задача

Туринский музей сегодня – это не только обширная коллекция из 45 тысяч картин, скульптур, фотографий и других произведений искусства, но и целый комплекс, включающий один из крупнейших видеоархивов Европы, библиотеку, конференц-залы, сад скульптур и многое другое. Для того, чтобы обеспечить устойчивую работу музея, комфорт и безопасность произведений искусства, посетителей и сотрудников, городская администрация поставила задачу модернизации системы управления комплекса - требовалось свести воедино все системы жизнеобеспечения, включая охранную и противопожарную сигнализацию, системы видеонаблюдения (CCTV), 18 агрегатов вентиляции и кондиционирования воздуха, управление освещением и холодильными установками.

Решение

Чтобы в полной мере удовлетворить серьезные требования заказчика, итальянская инженерная фирма воплотила проект, в основу которого была положена интеграция различных устройств на основе ПО Citect SCADA. Решающими аргументами, предопределившими выбор разработчиков, стала исключительная открытость и совместимость Citect SCADA с различными продуктами многочисленных фирм-производителей, вовлеченных в общий проект. Итоговая системная архитектура включила два сервера ввода-вывода Citect SCADA, контролирующих в локальной сети Ethernet многочисленные подсистемы музея.



Результат

Решение на основе Citect SCADA позволило разработчикам выполнить все поставленные перед ними задачи. Внедренная система наглядна, эффективна и производительна. Интуитивно-понятный графический интерфейс облегчает работу операторов, простая и надежная система перехода между страницами сводит время отклика на события до минимума. Наконец, бесшовная интеграция системы видеонаблюдения стала отличным подспорьем для сотрудников музея – они получили уникальную возможность управлять системами музея и обозревать происходящее на едином мониторе. Неудивительно, что представитель разработчика Альберто Драпери признает, что «полностью удовлетворен решением, обеспеченным гибкостью и открытостью Citect SCADA, которое не только отвечает предъявленным требованиям, но и позволит интегрировать любые усовершенствования, которые потребуются музею в будущем».

Статистика

<i>Число переменных в SCADA системе:</i>	21000
<i>Расширенные алармы:</i>	48000
<i>Исторические тренды:</i>	200
<i>Серверы ввода-вывода SCADA:</i>	2
<i>Серверы трендов SCADA:</i>	2
<i>Серверы алармов/отчетов SCADA:</i>	2
<i>Устройства ввода-вывода:</i>	21
<i>Среднее время отклика, измеренное на SCADA-системе:</i>	< 2 сек
<i>Время вызова графической страницы (со всеми данными):</i>	< 1 сек
<i>Время вызова исторического тренда (со всеми данными):</i>	< 2 сек
<i>PLC (SAIA Burgess):</i>	20
<i>CCTV система (Ultrak):</i>	1
<i>Количество страниц видео:</i>	130
<i>Противопожарные станции (Notifier):</i>	1
<i>Станции контура безопасности (Paradox):</i>	5
<i>Загрузка CPU:</i>	<20 %

КОНТАКТЫ

**ЗАО "РТСофт" - официальный
дистрибьютор Citect на территории
России**



Адрес: г.Москва, ул. Никитинская, д.3
Тел: (495) 967-15-05
Факс: (495) 742-6829
www.rtsoft.ru

